

パレス小牧 2階

間取	3DK	価格	780	万円
----	-----	----	-----	----

所在地	愛知県小牧市常普請3丁目130 201号室			
-----	-----------------------	--	--	--

交通	名鉄小牧線 小牧口駅 徒歩13分(約1000m)			
	名鉄小牧線 小牧駅 徒歩20分(約1600m)			
	名鉄小牧線 間内駅 徒歩23分(約1800m)			

専有面積	内法 57.30㎡	所在階	3階建/2階部分
------	-----------	-----	----------

部屋	バルコニー	主要採光：南向		
	権利	所有権		

建物	総戸数	4戸	面積	
	築年	1981年(昭和56年)06月築	構造	RC

施工会社				
------	--	--	--	--

管理会社				
------	--	--	--	--

管理	管理形態	自主管理	管理方式	なし(不在)
	管理費	2,000円/月	修繕費	20,000円/月

法令制限	建ぺい率	80%	容積率	200%
	都市計画	市街化区域	用途地域	近隣商業

規制	航空法・法22条区域・特定都市河川浸水被害対策法			
----	--------------------------	--	--	--

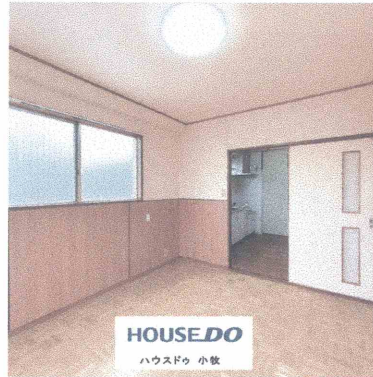
駐車場	空有 料金：無料			
-----	----------	--	--	--

小学校	小牧南小学校 徒歩9分(約650m)			
-----	--------------------	--	--	--

中学校	小牧中学校 徒歩17分(約1300m)			
-----	---------------------	--	--	--

現況	空	引渡	相談	
----	---	----	----	--

備考	・駐車1台無料			



※図面と現況に相違がある場合は現況を優先とします。なお売却済の場合はあしからずご了承ください。

設備・特記
 公共下水・公営水道・下水道・グリル・コンロ二口・バス1坪以上・浴室に窓・オートバス・バス・トイレ・洗面所独立・洗髪洗面化粧台・室内洗濯機置場・2面採光・全居室6畳以上・和室・フローリング・押し入
 南向・角部屋

周辺環境
 ローソン小牧郷中一丁目店 徒歩3分(約190m)
 ローソンストア100小牧常普請店 徒歩2分(約150m)
 マツモトキヨシ(ヘルスバンク)郷中店 徒歩6分(約480m)
 B&Dドラッグストア小牧店 徒歩6分(約470m)
 セブンイレブン小牧郷中1丁目店 徒歩8分(約460m)
 セカンドストリート小牧常普請店 徒歩7分(約560m)
 マクドナルド小牧清水屋店 徒歩8分(約570m)
 楽の湯こまき 徒歩8分(約580m)

